



## Informationen in Leichter Sprache



### Liebe Eltern und Erziehungs-Berechtigte,

Ihr Kind wird bald die Grundschule beenden.

Und zu einer **weiterführenden Schule wechseln**.

Man sagt dazu auch: **Übertritt**.



Sie wurden schon **über weiterführende Schulen** informiert.

**Im Internet finden Sie hier Informationen:**

- <https://www.km.bayern.de/uebertritt>
- <https://www.mein-bildungsweg.de>

**Haben Sie noch Fragen?**

**Der Klassen-Lehrer oder die Klassen-Lehrerin**

Ihres Kindes hilft Ihnen gerne.

Er oder sie kennt Ihr Kind.

**Und hilft Ihnen bei der Entscheidung:**

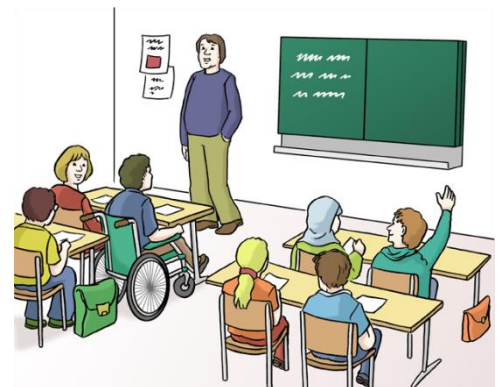
**welche weiterführende Schule** am besten für Ihr Kind ist.

Möchten Sie **auch** mit einem Lehrer oder einer Lehrerin

**von einer weiterführenden Schule** sprechen?

Dann schreiben Sie bitte **eine E-Mail**.

Sie finden die **E-Mail-Adressen** weiter unten.



**Bitte schreiben Sie dazu, ob Sie:**

- **persönlich** in die Schule kommen wollen.
- ein **Video**-Treffen wollen.
- ein **Telefon**-Gespräch wollen.



Das Gespräch ist freiwillig.

Sie müssen kein Gespräch führen, wenn Sie schon gut informiert sind.

**E-Mail-Adressen von den weiterführenden Schulen:**

Mittelschule:	<a href="mailto:anja.fiedler@schulamt-eichstaett.de">anja.fiedler@schulamt-eichstaett.de</a>
Wirtschaftsschule:	<a href="mailto:beratung@ws-in.de">beratung@ws-in.de</a>
Realschule:	<a href="mailto:kathrin.euler@realschule-koesching.de">kathrin.euler@realschule-koesching.de</a>
Gymnasium:	<a href="mailto:Erika.Dinkel@schule.bayern.de">Erika.Dinkel@schule.bayern.de</a>

---

Leichte Sprache geprüft von Menschen mit Lern-Schwierigkeiten: [www.einfachverstehen.de](http://www.einfachverstehen.de)

Mitglied im Netzwerk Leichte Sprache

Bilder: © Lebenshilfe für Menschen mit geistiger Behinderung Bremen e.V.,

Illustrator Stefan Albers, Atelier Fleetinsel, 2013

Leichte-Sprache-Zeichen: © Inclusion Europe, © Netzwerk Leichte Sprache

